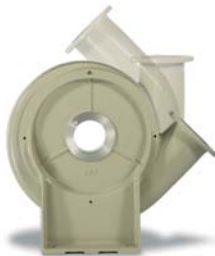




Ventiladores centrífugos de media presión en fundición para transporte de sólidos



CMAT



Posibilidad de diferentes posiciones de impulsión

Ventiladores centrífugos de media presión y simple aspiración con envolvente y turbina de pala recta en fundición de aluminio, para transporte de polvo y material sólido.

Ventilador:

- Envolvente en fundición de aluminio
- Turbina de pala recta en fundición de aluminio, modelos del 324 al 531 y en chapa de acero modelos del 540 al 545

Motor:

- Motores clase F, con rodamientos a bolas, protección IP55
- Trifásicos 230/400V.-50Hz.
- Temperatura máxima del aire a transportar: -20°C.+ 120°C.

Acabado: Anticorrosivo en resina de poliéster, polimerizada a 190°C., previo desengrase alcalino y pretratamiento libre de fosfatos.

Bajo demanda:

- Bobinados especiales para diferentes tensiones
- Ventilador preparado para transportar aire hasta 250°C
- Certificación ATEX Categoría 2

Características técnicas

Modelo	Velocidad (r/min)	Intensidad máxima admisible (A)		Potencia instalada (kW)	Caudal máximo (m3/h)	Nivel de presión sonora dB(A)	Peso Aprox. Kg.
		230V	400V				
CMAT-324-2T	2850	1,21	0,70	0,18	300	70	8,5
CMAT-325-2T	2810	1,64	0,95	0,25	450	73	11,1
CMAT-426-2T	2830	1,92	1,11	0,37	650	75	12,0
CMAT-527-2T	2830	1,92	1,11	0,37	900	80	13,4
CMAT-528-2T	2855	3,00	1,73	0,75	1400	80	19,8
CMAT-531-2T	2850	4,40	2,50	1,10	1800	84	24,0
CMAT-540-2T-2	2860	5,65	3,25	1,50	2080	80	38,5
CMAT-540-2T-3	2880	7,90	4,55	2,20	2800	82	41,0
CMAT-545-2T-4	2890	10,60	6,10	3,00	3115	80	56,0

Características acústicas

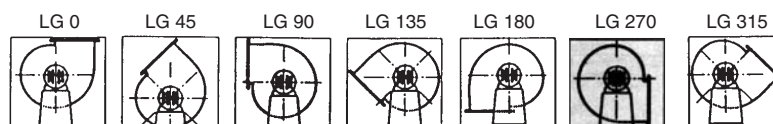
Los valores indicados, se determinan mediante medidas de nivel de presión y potencia sonora en dB(A) obtenidas en campo libre a una distancia equivalente a dos veces la envergadura del ventilador más el diámetro de la turbina, con un mínimo de 1,5 mts.

Espectro de potencia sonora Lw(A) en dB(A) por banda de frecuencia en Hz.

Modelo	63	125	250	500	1000	2000	4000	8000	Modelo	63	125	250	500	1000	2000	4000	8000
324	42	48	72	79	76	69	60	52	531	51	67	90	92	89	83	77	69
325	47	54	76	80	80	75	65	56	540-2	55	76	91	86	87	83	76	68
426	42	54	78	85	77	71	63	58	540-3	57	81	89	88	92	89	83	75
527	47	61	84	90	82	75	67	61	545	62	81	87	86	87	89	82	74
528	49	64	89	85	84	79	72	65									

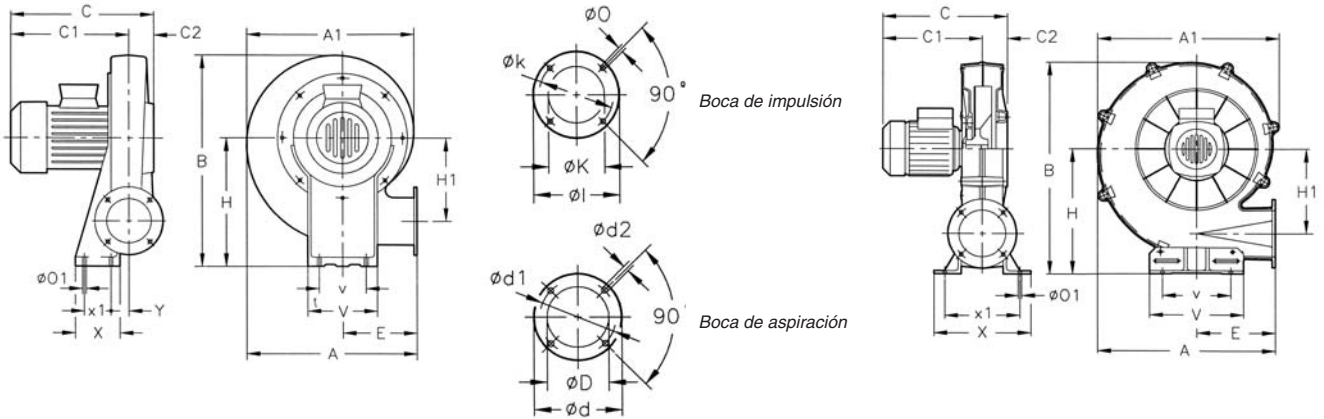
Orientaciones

Suministro standard LG 270. Posición LG 180 bajo demanda y con medidas de anclaje especiales.





Dimensiones mm

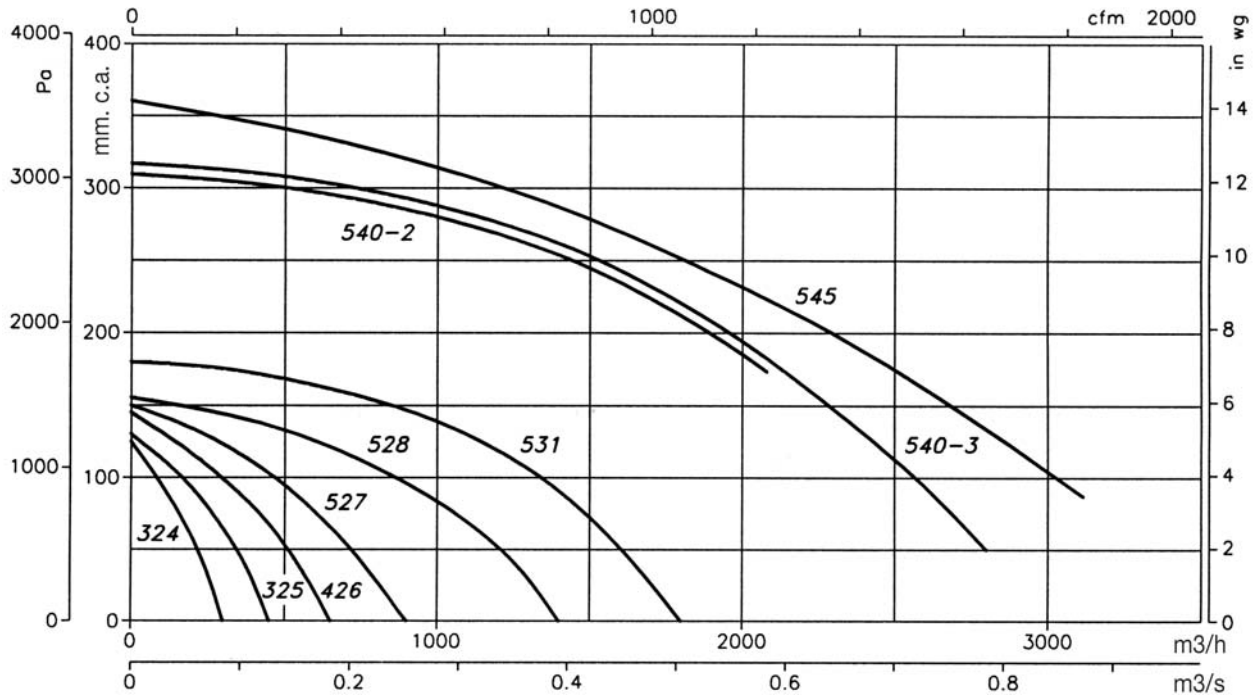


Modelo	A	A1	B	C	C1	C2	ØD	Ød	Ød1	Ød2	E	H	H1	ØI	ØK	Øk	ØO	ØO1	V	v	X	x1	Y
CMAT-324	311	302	356	264	226	38	80	130	112	M.5	145	205	145	108	62	90	7	9	173	125	90	60	20
CMAT-325	335	328	399	284	244	40	94	140	122	M.6	155	235	152	120	80	102	7	9	180	145	110	80	20
CMAT-426	354	344	412	295	255	40	117	155	132	M.6	162	240	163	140	90	119	7	13	210	160	105	65	26
CMAT-527	371	361	440	303	261	42	125	170	147	M.6	168	260	170	155	100	129	7	13	220	170	120	80	20
CMAT-528	401	395	488	352	304	48	135	190	162	M.6	178	290	177	190	130	160	11	13	230	180	140	100	20
CMAT-531	440	434	537	364	314	50	160	215	180	M.6	193	320	200	200	140	175	11	13	240	190	160	120	21
CMAT-540	567	580	680	400	320	80	170	240	205	M.10	252	400	270	220	150	190	13	11	300	218	310	240	-
CMAT-545	651	646	776	483	368	115	180	255	220	M.10	290	450	309	250	175	220	13	13	360	240	391	291	-

Curvas Características

Q = Caudal en m³/h y m³/s.

Pe = Presión estática en mm.c.a. y Pa.



Accesorios

Ver apartado accesorios.



INT



AR



RFT



RPA



B



ACE